

LEGENDE:

	Fußbodenausparung		Fußboden durchbruch		Fußbodenaussparung		Dachdurchbruch		Wandausparung		Wand durchbruch		unbewehrter Beton		betoniertes Mauerwerk		Nicht-agonendes Mauerwerk		Gipskation		Dämmung weich		Dämmung hart		H4		Brettsperrholz		Naturstein		Stahl		Bisland		Abbruch Konstruktion		Abbruch Abhangdecke
--	-------------------	--	---------------------	--	--------------------	--	----------------	--	---------------	--	-----------------	--	-------------------	--	-----------------------	--	---------------------------	--	------------	--	---------------	--	--------------	--	----	--	----------------	--	------------	--	-------	--	---------	--	----------------------	--	---------------------









		.
		.

1

Prize

107

---

---

264	06549
-----	-------

--	--

BT Finkenstraße

15	10.06.2025
----	------------

G043\_Bauteil F (HofJink)GM3.BTF-DL-616  
(continued)

Architektur und Projektmanagement

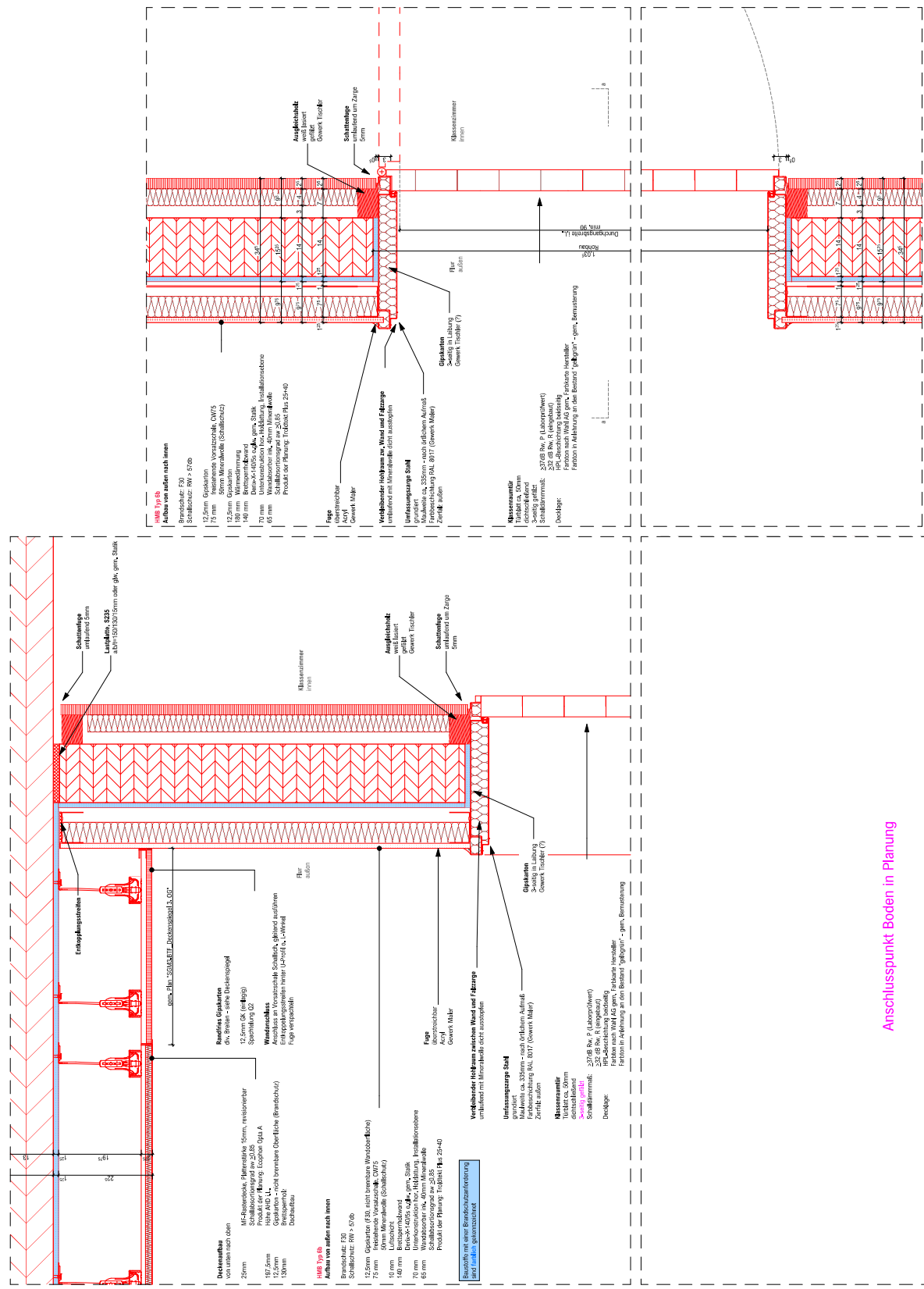
Down in future

Part of the	Product / Service / Item
-------------	--------------------------

Leitung / Technische Leitung

**Vorabend**

Alle Male sind am Bau zu prüfen.  
Maßnahmenangaben sind sofort mit dem Architekten zu klären.  
Für Mitarbeiter hielten allein die Auftragsnehmer.  
Maßbezüge gehen vor Einstrahlen.  
Bei der Bauausführung sind die Pläne der Fachgenieure so zu befolgen, wie sie die Ausführung der Sonderfertigkeit zu bezeichnen.  
Firmenname und -ausführungseinrichtungen gehen nur mit dem Freigabeform der Architekten.  
Alle Höhenangaben sind auf ONKF bezogen, sofern nicht anders vermerkt.

[illegible]

## Anschlusspunkt Boden in Planung

**Schnitt a**  
**1:5**